

# Xerox® FreeFlow Output Manager®

Più stampanti che lavorano  
assieme, automaticamente.



# Gestite il vostro parco stampanti da un'unica postazione.

**Utilizzate più stampanti con la stessa efficienza di un unico dispositivo, in modo automatico.** FreeFlow Output Manager® offre un unico punto di controllo per la gestione di lavori misti e di più sistemi di produzione. Questo software consente di assegnare priorità, pianificare e suddividere i lavori in ogni fase della vostra attività in modo efficace e automatico. Di conseguenza, potrete accelerare i tempi di lavorazione e aumentare la capacità, contribuendo alla riduzione dei costi e alla crescita degli utili.

## Collegate tutte le vostre stampanti.

In qualità di unico punto attraverso il quale tutti i lavori vengono pianificati e indirizzati, FreeFlow Output Manager rappresenta una sorta di finestra sulle vostre attività di produzione.

- Accetta i lavori da qualsiasi punto in rete.
- È possibile inviare i lavori di stampa a FreeFlow Output Manager direttamente da applicazioni su PC o Mac.
- È possibile creare directory Hot Folder in cui ricevere i lavori in rete, di cui verranno eseguiti automaticamente il polling e la stampa tramite FreeFlow Output Manager.

- È inoltre possibile configurare l'invio automatico dei lavori direttamente dai mainframe, tramite una connessione tra porte sottoposta a polling.
- FreeFlow Output Manager consente di indirizzare i lavori alle vostre stampanti del centro di produzioni, oltre a più postazioni di stampa distribuite in diverse sedi attraverso la rete.

## A misura delle vostre esigenze.

Personalizzate Output Manager per specifiche postazioni, turni di lavoro, tipi di lavoro e altri criteri. Aumentate ulteriormente la vostra efficacia operativa utilizzando FreeFlow Output Manager per assegnare code e stampanti a specifici gruppi o dipendenti.

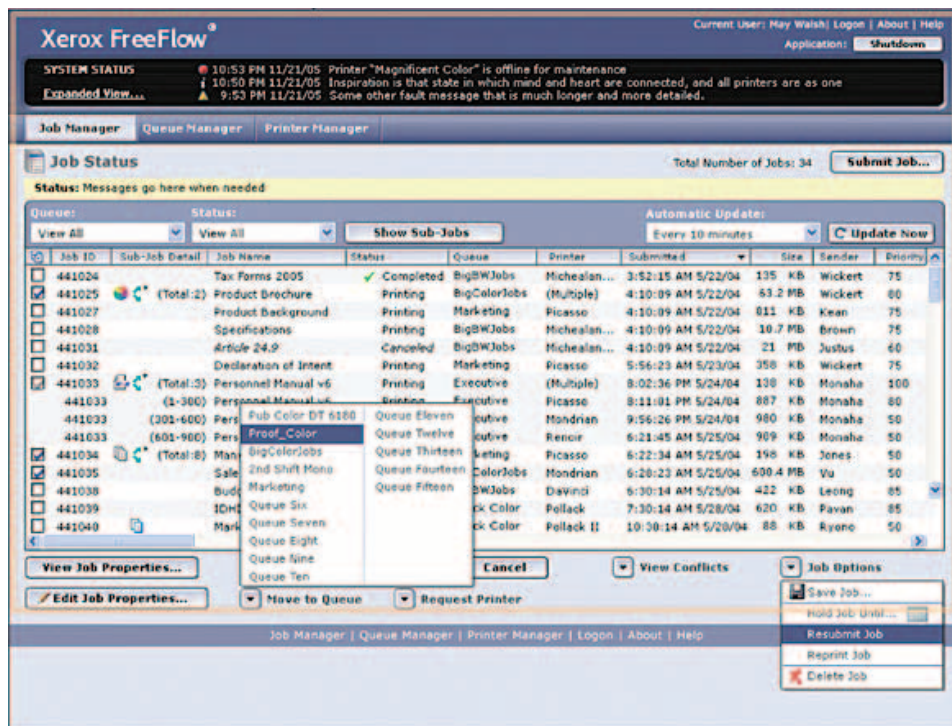
## Produttività all'ennesima potenza.

FreeFlow Output Manager elimina molti laboriosi processi indirizzando automaticamente i lavori ai dispositivi appropriati, inclusa l'intera linea di stampanti digitali Xerox® in bianco e nero, a colore evidenziatore e in quadricromia. È possibile produrre i lavori misti in modo più economico impostando soglie di divisione del colore, selezionando cioè la produzione di determinate pagine su un dispositivo a colori e di altre su un dispositivo in bianco e nero. Grazie alle avanzate funzionalità di bilanciamento del carico e programmazione dei lavori, potrete accrescere le vostre capacità di stampa senza investire in nuove tecnologie.

## Equilibrio efficiente del flusso di lavoro con FreeFlow Output Manager.



## Un singolo punto di controllo.



## Potrete accettare lavori praticamente da qualsiasi sede.

FreeFlow Output Manager funziona con tutte le stampanti digitali Xerox® (da produzione e da ufficio) e di altri produttori che prevedono il supporto IPP e LPR, potenziando in tal modo la flessibilità e la produttività dell'intera azienda.

Offre la flessibilità di input che consente di accettare lavori da client di invio lavori, Internet, PC connessi in rete, mainframe, hot folder, dispositivi multifunzione e stampanti da ufficio. In più, grazie alla corrispondenza delle caratteristiche dei lavori, i lavori vengono analizzati in base agli attributi e inviati automaticamente alla stampante appropriata.

La nostra nuova funzionalità Hot Folder as a Service può essere avviata e interrotta in maniera analoga a qualsiasi altro servizio di Windows. Inoltre, è ora possibile adoperare la denominazione UNC (Universal Naming Convention) del percorso file per definire una cartella remota.

- **Bilanciamento del carico.** Velocità di produzione ottimale tramite distribuzione automatica dell'elaborazione dei lavori tra varie stampanti.
- **Ripartizione dei lavori.** I lavori vengono separati in base a colore/bianco e nero, numero delle copie o pagine per ottimizzare la produttività.
- **Modulo di contabilità.** Gestione delle informazioni di contabilità della stampante da un punto centrale e garanzia di uso equilibrato nell'intero parco stampanti.
- **Inoltre della libreria di supporti.** Le applicazioni FreeFlow ora consentono di visualizzare la libreria di supporti della stampanti in FreeFlow Output Manager®, permettendo di scegliere con precisione il tipo di supporto disponibile prima di inviare il lavoro.
- **Hot Folder as a Service.** Hot Folder è un servizio di Windows avviato automaticamente all'avvio di FreeFlow Output Manager, può essere avviato e interrotto in maniera analoga a qualsiasi altro servizio di Windows e consente il ripristino, il polling delle cartelle e l'elaborazione dei lavori.
- **Supporto per flusso di lavoro su Xerox® iGen4® 220 Perfecting Press.**
  - Tutti i lavori vengono inviati tramite Output Manager per iGen4 220
  - Un unico Output Manager gestisce più stampanti iGen4 220
- **Maggiore capacità produttiva grazie all'ordinamento lavori.** Output Manager inoltra i lavori a più stampanti simultaneamente, aumentando la capacità produttiva.
- **Supporto per:**
  - Sistemi operativi Windows Server 2008 SP2, a 64 bit eseguiti come applicazioni a 32 bit
  - Browser Mozilla Firefox 3.6

## La potenza di Xerox® FreeFlow®.

Maggiore automazione. Straordinaria produttività. Xerox® FreeFlow Digital Workflow Collection vi aiuta ad automatizzare la produzione per risparmiare tempo e ridurre i costi per ogni lavoro, dall'elaborazione iniziale alla consegna finale. Che utilizzate uno di questi prodotti o ne integrate diversi per soddisfare le vostre specifiche esigenze in termini di flusso di lavoro, le soluzioni FreeFlow vi aiutano a rimanere in contatto con i vostri clienti, ridurre i costi e ampliare la gamma di applicazioni gestibili.

Gli ordini giungono attraverso il vostro sistema corrente oppure sul portale Web disponibile 24 ore su 24, 7 giorni su 7 tramite **FreeFlow Web Services**.

Vengono quindi immediatamente elaborati tramite **FreeFlow Process Manager®**, che gestisce automaticamente le fasi di preflight, imposizione, creazione di script e molto altro.

**FreeFlow Express to Print** supporta l'intera linea di stampanti di produzione Xerox®, agendo da semplice strumento per l'invio, la programmazione e la visualizzazione in anteprima dei lavori.

È inoltre possibile usufruire della nostra ottima soluzione **FreeFlow Makeready®**, che mette a vostra disposizione funzioni avanzate di preparazione dei lavori.

A questo punto, **FreeFlow Output Manager** assume il controllo delle operazioni, agendo da punto di raccolta centralizzato per indirizzare e programmare i lavori su più stampanti.

Infine, **FreeFlow Print Server** esegue l'elaborazione RIP dei lavori, offrendo competenze che consentono di risparmiare tempo, un'eccellente qualità delle immagini e funzioni di protezione da leader del settore.

Desiderate acquisire un vantaggio competitivo? Utilizzate la **FreeFlow Variable Information Suite** per personalizzare i vostri documenti e aggiungervi funzioni di protezione a costi contenuti.

I vantaggi? Che utilizzate uno di questi prodotti o ne integrate diversi per soddisfare le vostre specifiche esigenze in termini di flusso di lavoro, potrete rimanere in contatto con i vostri clienti, ridurre i costi e ampliare la gamma di applicazioni gestibili.

## Specifiche tecniche di Xerox® FreeFlow Output Manager®

### Requisiti minimi di sistema

**FreeFlow® Output Manager richiede una piattaforma server che soddisfi le seguenti specifiche minime per ottenere prestazioni ottimali:**

- Processore: Dual Intel® Xeon® 2,8 GHz (equivalente o superiore)
- Memoria di sistema: 4 GB o superiore
- Disco rigido: 250 GB di spazio su disco rigido SCSI/SAS disponibili per installare il software Output Manager; ulteriore spazio richiesto per i dati del cliente
- Funzionalità video: Controller video basato su AGP o PCI con 128 MB di RAM
- Funzionalità Ethernet: 10/100/1000 Mb/sec
- Schermo: Monitor CRT analogico o LCD
- Dispositivi di input: Tastiera e mouse
- Dispositivi periferici: Unità DVD/CD-ROM
- Dispositivo di archiviazione di backup consigliato

### Requisiti software minimi

- Sistema operativo Windows® Server 2003 SP2 o Windows® 2008 Server SP2
- Uno dei seguenti browser Internet:
  - Internet Explorer® 7.0 o 8.0 in modalità compatibilità
  - Firefox® 3.0, 3.5 e 3.6

[www.xerox.com](http://www.xerox.com)

